



初めにお読み下さい

この度は **Anubis** をご購入いただき、誠に有難うございます。

Anubis は *Firmware* の更新と *Mission* の切り替えで様々な機能が変わる新しいタイプのオーディオ インターフェースです。どうぞ長くご愛用ください。

このドキュメントは随時更新されます。ドキュメントは印刷せずにPDFのままお読み下さい。便利なリンク機能が活用できます。

Contents

Contents	1
パッケージの内容.....	2
パワーサプライのDCプラグ.....	2
PoEを使用される場合.....	3
電源スイッチ.....	3
Mission の選択.....	4
PC側 の設定.....	5
Remote Control App	6
ファームウェアのアップデート方法.....	6
Remote Control App の起動方法.....	8
Remote App のアップデート.....	8
Anubis のオプション.....	9



パッケージの内容

パッケージに損傷が見られる場合は、製品損傷の可能性があるため、購入店に連絡してください。修理などで運送が必要になる場合があります。すべてのパッキングとソフトシェルケースを保管してください。他の梱包を使用すると輸送中に装置が損傷を受ける可能性があります、これは保証の対象外となります。

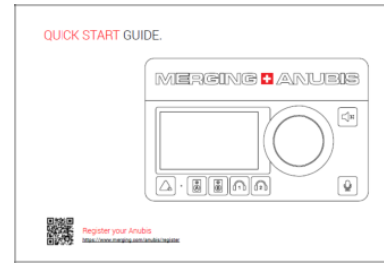
「安全上の注意とクイックスタートガイド(英文)」に加え、梱包には以下のものが入っています。不足しているものがある場合は、販売店にお問い合わせください。



ソフトシェルケース



MERGING + ANUBIS 本体



Quick Start Guide



イーサネットRJ45ケーブル(3m)



パワーサプライ(12V)

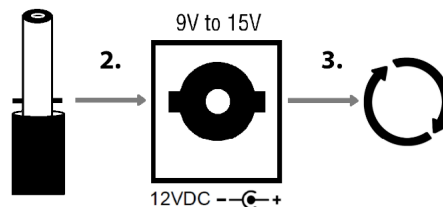


ACケーブル

パワーサプライのDCプラグ

シリアル A600640(Pro), A650300(Premium)以下 の *Anubis* に付属しているDCプラグは誤着脱防止のストッパー付きとなっており、プラグに突起がついています。

このタイプのパワーサプライをご使用の場合、コネクタを挿すだけでなく、挿した後に時計方向に90度回してください。コネクタを抜くときは、まずコネクタを半時計方向に90度回して引き抜いてください。





PoEを使用される場合

PoE は、PoE対応スイッチや PoEインジェクターにより、LAN回線から電源が供給されるため、パワーサプライを使用する必要がありません。使用される場合は、**Anubis** の動作に十分な電源容量の供給能力があることをご確認ください。

- IEEE 802.3at クラス 0 Power-over-Ethernet 規格
- 37.0 V(最小) - 48.0 V(標準) - 57.0 V(最大)@ 1 - 2 A
- **Anubis SPS** では、LAN1 ポートが PoEポートです。

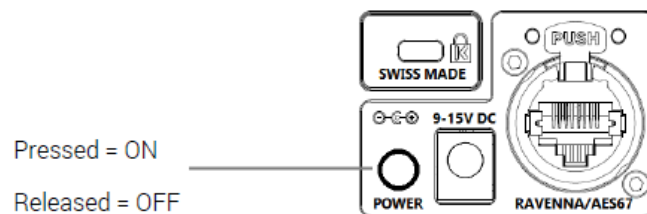
Anubis SPS では 上側(1)のLANポートにPoEのLAN回線を接続してください。



電源スイッチ

電源コネクタの隣には電源スイッチがあります。スイッチを押し込んでON、もう一度押してスイッチがリリースされた状態がOFFです。

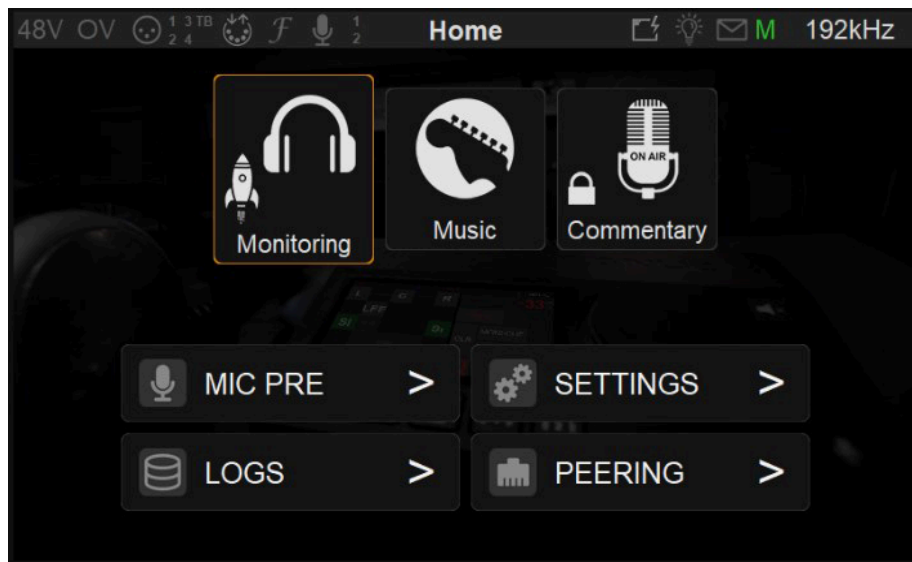
ONにすると全てのスイッチが点灯し、ファームウェアの起動が始まります。数十秒後にファームウェアの起動が完了すると、LCDスクリーンに操作画面が表示されます。





Mission の選択

電源を入れ起動シーケンスが終了すると、Mission 選択画面が表示されます。



- **Monitoring**(モニターコントローラー用ソフト)か
- **Music**(Cueボックス用ソフト)にタッチしてスタートさせてください。
- **Commentary**(コメンタリーブース用ソフト)は有償オプションです。

Mission は、Anubis Home ボタンを1秒間長押しすると、いつでも切り替えて使用することができます。



- **Monitoring** を選択した場合は、こちらの [QuickStart マニュアル](#) をご覧ください。
 - より詳しいユーザーマニュアルは [こちら](#)。
- **Music** を選択した場合は、こちらの [QuickStart マニュアル](#) をご覧ください。
 - より詳しいユーザーマニュアルは [こちら](#)。
- **Commentary** を選択した場合は、こちらの [操作マニュアル](#) をご覧ください。



PC側の設定

Anubis は DAW や アプリケーションと使用するためにドライバー 等のインストールが必要です。

下記リンクより PCのOSに合わせてソフトウェアをダウンロードして インストールしてください。

ソフトの役割	Windows 10/11 64bit	Mac
オーディオドライバー	MAD	VAD
	マニュアル	マニュアル
AoIP 接続アプリケーション	ANEMAN	
	マニュアル	
リモートコントロール	Merging+Anubis Firmware Toolkit	
Web GUI リモートコントロール	Google Chrome	
Firmware アップデート		

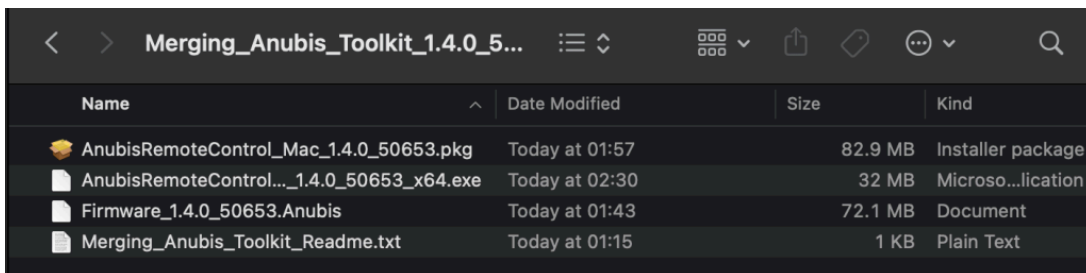
※ 注意:他の *Anubis* や、*Horus*, *Hapi* と併用する場合は、QoSをプログラムした マネージド ハブ が必要です。推奨ハブにつきましては、[こちら](#)を御覧ください。

※ 注意:*Horus*, *Hapi* と併用するには、*Horus*, *Hapi* にv3.9.6 以降のファームウェアが必要です。



Remote Control App

- Anubis Firmware_1.4.0_50888 以降のファームウェアでは、Remote Control App が使用できません。
- Remote Control App を機能させるためには、MERGING+ANUBISのファームウェアを同じビルドバージョンに更新することが必須です。
- そのため、Remote Control App は Firmware と共に "Anubis Toolkit" として供給されます。
- 最新のファームウェアは [ここ](#) からダウンロードすることができます。
- Toolkit は、複数のファイルが圧縮された1つのファイルとして供給されます。



- MacOSでは AnubisRemoteControl_Mac_<Build number>.pkg がインストーラーです。ダブルクリックしてインストールしてください。
- Windows OSでは AnubisRemoteControl_Win_<Build number>_x64.exe がインストーラーです。ダブルクリックしてインストールしてください。
- Anubisメンテナンスページ(MAD、VAD、ANEMAN、MTDiscovery)からファームウェアをアップデートすることができます。ファームウェアのアップデートには Google Chromeを使用してください。

ファームウェアのアップデート方法

1		ダウンロードしたファイルをローカルのHDD/SSDに解凍します。
2		ANEMAN で Anubis を右クリック ⇒ Web Service ⇒ Maintenance Page を選択します。

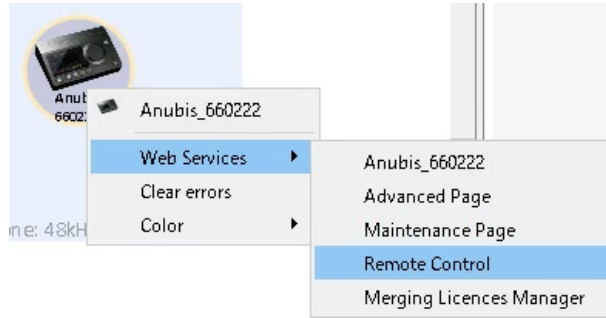


3		<p>ブラウザが起動し、Maintenance Page が表示されます。</p> <p>ブラウザには必ず Google Chrome を使用してください。</p> <p>Select File をクリックして、1で解凍したファイルの中から“Firmware_x.x.x_xxxxx.Anubis”をブラウズして指定します。</p>
4		<p>Update をクリックします。</p> <p>アップデートが開始されます。終了するまで暫くお待ちください。</p> <ul style="list-style-type: none">● 最近のファームウェアはサイズが大きくなり、終了まで約12分かかります。● アップデート中はオーディオは出力されません。● アップデートを途中で止めないでください。
5		<p>Update Successful! と表示されたらアップデートは完了です。</p> <p>Reboot Device をクリックして Anubis を再起動させてください。</p>

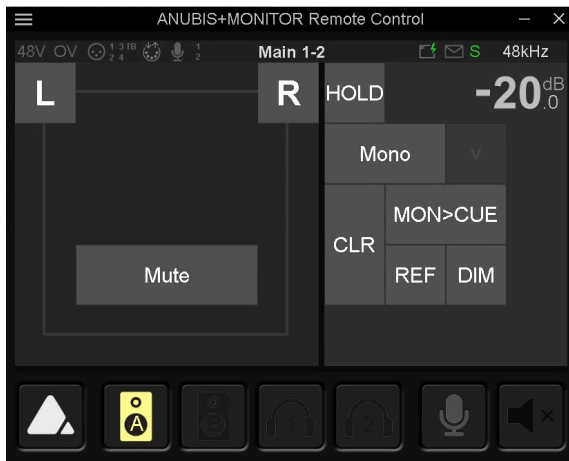


Remote Control App の起動方法

Remote Control Appをインストールすると、ANEMANなどで、Anubis アイコンを右クリック ⇒ **Web Service** ⇒ **Remote Control** を選択します。



Remote Control App からは、Mission の切り替え以外の操作が全て行えます。



Monitoring Mission



Music Mission

Remote App のアップデート

Remote App をアップデートする場合は、コントロールパネル ⇒ プログラムと機能 で“**MT Anubis Remote Controllers**”をアンインストールした後、新しいバージョンをインストールしてください。





Anubis のオプション

Anubis には、有償オプションでエフェクトやミッションを加えることができます。
機能や性能については、下記リンクよりドキュメントをダウンロードしてご覧ください。

Commentary Unit Mission	http://www.dspj.co.jp/~manuals/MergingTechnologies/ANUBIS/M anual/Anubis_COMMENTARY_UNIT_MISSION_APPENDIX%E6%97%A5%E6%9C%AC%E8%AA%9E%E7%89%88.pdf
Eventide Blackhole	http://www.dspj.co.jp/~manuals/MergingTechnologies/ANUBIS/M anual/Eventide_Blackhole_J.pdf
Sonarworks SoundID Rederence	http://www.dspj.co.jp/~manuals/MergingTechnologies/ANUBIS/M anual/SONARWORKS%20SOUNDID%20REFERENCE%E3%82%92%E4%BD%BF%E3%81%A3%E3%81%9FANUBIS%20ROOM%E3%82%B3%E3%83%AC%E3%82%AF%E3%82%B7%E3%83%A7%E3%83%B3.pdf