

Avid Artist Mixのインストールと簡単な使い方

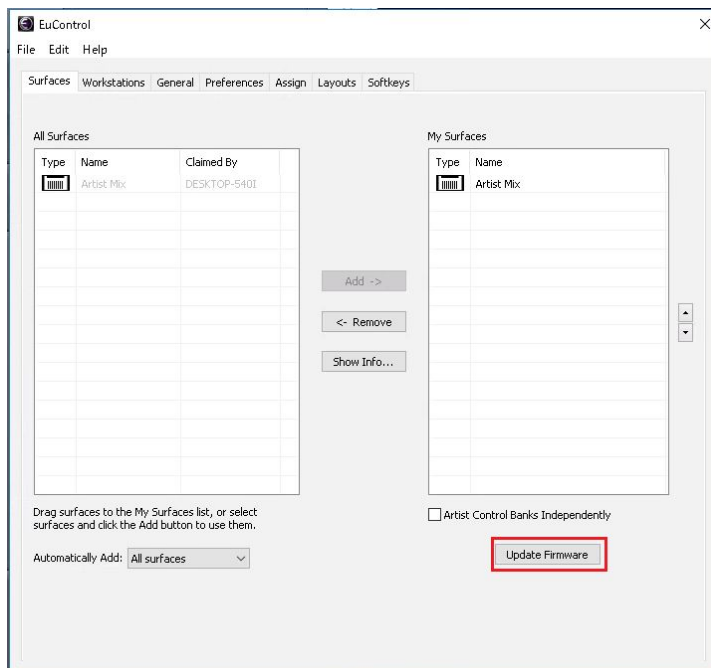
1. Artist Mix と Pyramix PCはイーサネットケーブル1本で繋がります。イーサネットの回線は、RAVENNAやPCのLANと共用しないでください。
2. Artist Mix のLANポートはDHCPに設定してください。Artist Mix 側もDHCPになっていることをお確かめください。
3. Avidのサイトからドライバーをダウンロードしてインストールしてください。

※ 現在（2019年6月）、Pyramix v11.1では、EUCON_WorkstationUnifiedInstallWindows_19_5_1_44_105928_.exeで動作を確認しています。

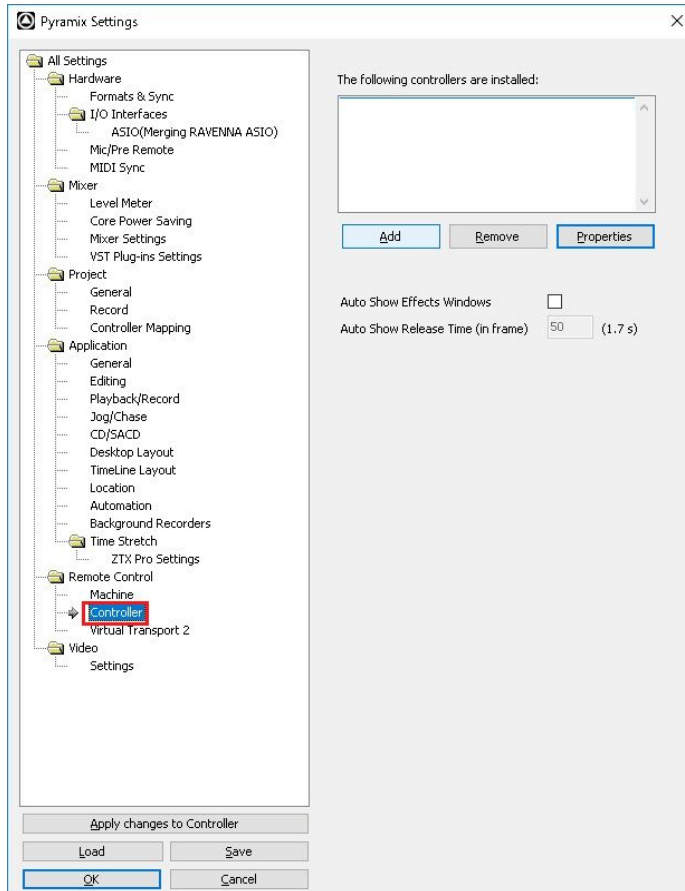
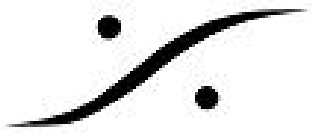
4. インストールが完了し、PCを再起動させたら、タスクバー内にあるEuconのアイコンをダブルクリックしてください。



5. Artist Mixが正しく接続されている場合、下図の様に自動的に”My Surface”内にArtist Mixが表示されます。

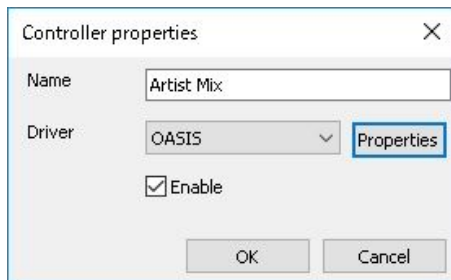


6. 上図赤枠の”Update Firmware”をクリックし、Artist Mix のファームウェアを最新にしてください。
7. ファームウェアのアップデートが終了するとArtist Mix の電源は自動的にOFFになります。電源をONにしてください。
8. Pyramixを起動させ、適当なProjectを開いてください。
9. Settings > All Settings > Remote Control > Controller を開きます。

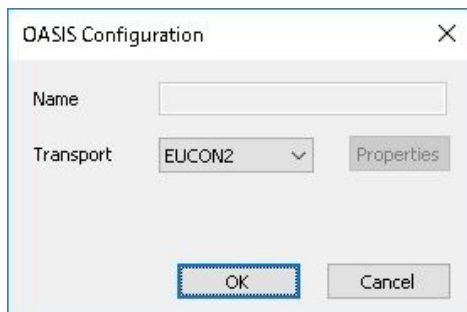


10. "Add"をクリックし、ダイアログに適切な名前を入力します。

11. "Driver"は"OASIS"に設定します。



12. Propertiesをクリックし、"Transport"を"EUCON2"に設定します。

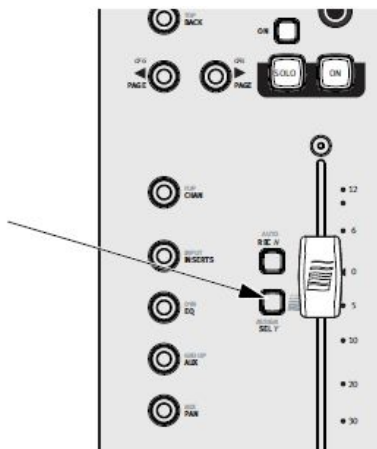


13. 全て"OK"でAll Settingsを閉じます。以上で設定は終了です。

使用方法

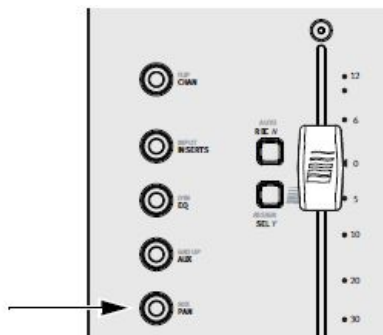
トラックを選択するには、フェーダーかPanを触るか、フェーダーの隣のボタンを押します。

1. Mix Strip 1 の Selボタンを押すと、Pyramixのトラック 1 が選択されます。



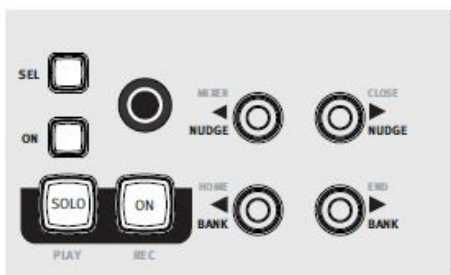
Strip 1 fader SEL key

2. フェーダーは通常の状態PyramixのMixerのフェーダーをコントロールします。
3. Artist Mixの電源を入れた直後、**PAN**キーがデフォルトで点灯しています。各Stripのソフトノブはパンナーをコントロールします。



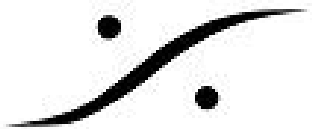
PAN key

4. **NUDGE** > キーは8本のフェーダーを右隣のフェーダーコントロールに切り替えます。トラック1-8がアサインされている場合、このボタンを押すと、フェーダーが2-9にアサインされます。



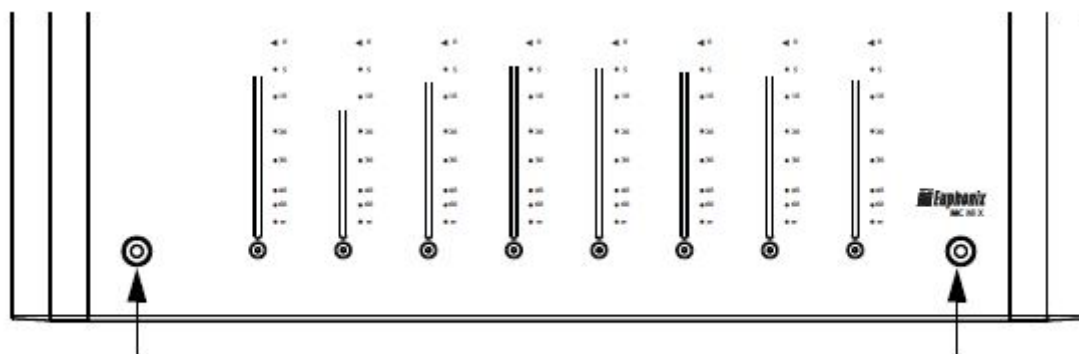
NUDGE and BANK keys

5. **HOME**キーは、フェーダー1-8をストリップ1-8に戻します。



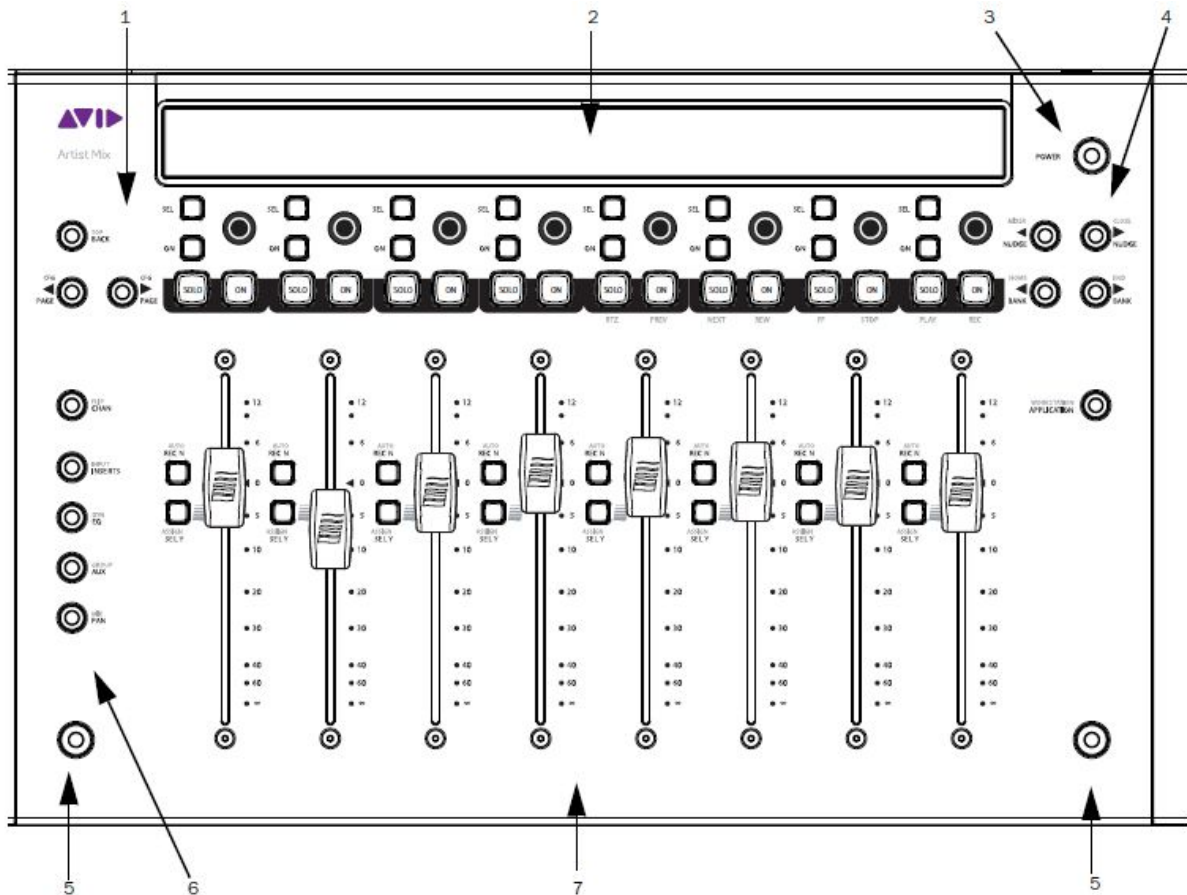
SHIFT キーは、他のキーと同時に押して使用します。**HOME**のコマンドを与えたい場合、**SHIFT**を押しながら**<BANK**を押します。

2つの**SHIFT**キーがArtist Mixの下部の左右にあります。



Shift keys

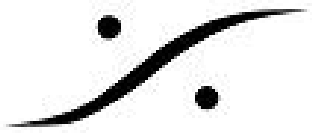
6. **BANK >** キーは、8本のフェーダーを次のバンクに切り替えます。トラック1-8がアサインされている場合、このボタンを押すと、フェーダーが9-16にアサインされます。



Artist Mix surface controls

1. Soft Key ナビゲーション
2. スクリーン
3. 電源スイッチ
4. フェーダー ナビゲーション
5. **SHIFT** スイッチ
6. ノブセット セレクション
7. フェーダー ストリップ

SHIFTキーは、通常のキーボードのSHIFTキーの様に動作します。SHIFTキーを押し続けると、離すとSHIFT機能は消えますが、短く押すとCAPS LOCK状態となります。もう一度短く押すとロックは解除されます。



Display Screens



Fader display indicators

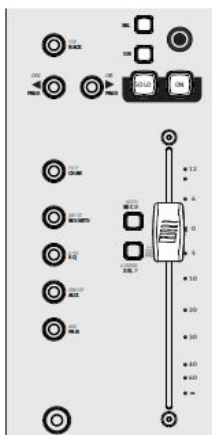
1. **Meter** クリップのピークを表示します。Mono, Stereo, Surround トラックのレベルを表示できます。
2. **Track Name** トラック名を表示します。フェーダーに触れるとフェーダー値表示に変化します。
3. **Knob Name** ノブが現在コントロールしているパラメーター名を表示します。ノブに触れるとその値の表示に変化します。
4. **Knobポジション** ノブの値をグラフィカルに表示しています。
5. **Auto Mode** Pyramix MixerのStripのオートメーションモードを表示します。
ブランク = Isolate, r = Read, w = Record, rw = Touch



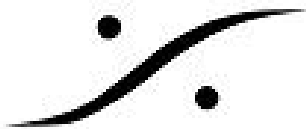
6. **Attentionインジケータ** トラック名の下にバーが表示されます。

Fader

フェーダーはPyramix Mixerのフェーダーだけでなく、別のパラメーターにアサインして使用することもできます。



Fader strip



通常の状態、フェーダーに触れるとPyramixのトラックが選択されます。**SHIFT**キーを押しながらフェーダーに触れると、フェーダーは、0dB位置に戻ります。

ON

点灯状態に対応するPyramix MixerはONです。消灯状態にするとMuteが入ります。

Transport Controls

SHIFTキーを押した状態で、Strip6~8のSOLOとONは次の様に動作します。



SEL

SELキーを押すと、対応するトラックが選択されます。

REC

RECキーを押すと、対応するトラックがRec Readyになります。

フェーダー ナビゲーション

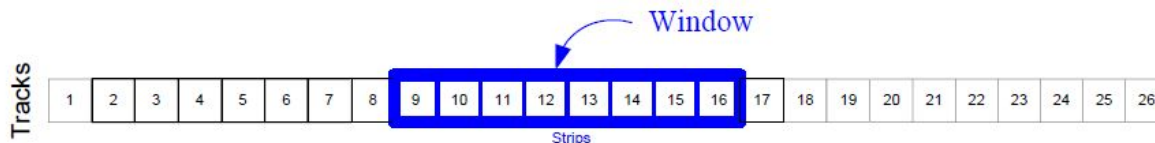
BANK, NUDGE, HOME, END キーで、コントロールしたいPyramix MixerのStripをArtist Mixのフェーダーに割り当てます。



Fader navigation controls

BANKとNUDGE

BANKとNUDGEで8本のフェーダーをコントロールするPyramix Mixerに割り当てます。



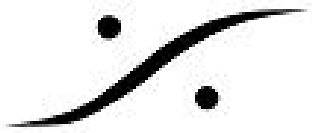
Strips window moves over application tracks

NUDGE <

Windowを左方向に1つ移動します。

NUDGE >

Windowを右方向に1つ移動します。



BANK <

Windowを左方向に8つ移動します。

BANK >

Windowを右方向に8つ移動します。

MIXERとCLOSE

現在のPyramixでは動作しません。

HOMEとEND

HOME

フェーダーを最初の1-8にアサインします。

END

#8のフェーダーをPyramix Mixerの一番右のフェーダーにアサインします。

ノブモード

8つのノブにはNormalモードとChannelモードがあります。

Normal モード

各ストリップのノブは、同じパラメーターをコントロールします。



Normal mode

Channel モード

Channelモードは、EQなど多くのパラメーターを持つプラグインをコントロールするのに便利です。Channelモードでは、Selキーが押されたストリップ以外のトラック表示にグリッドが表示され、各ノブがコントロールするパラメーターがそれぞれ表示されます。



Channel mode

CHAN キー

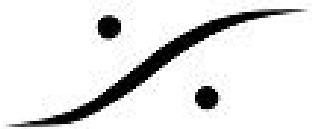
NormalモードとChannelモードを切り替えます。

FLIP キー

FLIPキーを押すと、フェーダーとノブのコントロールするパラメーターが入れ替わります。



Flip indicator in OLED display



Knob Set Selector Keys

ノブがコントロールするものを決めます。



Knob Selector keys

INSERT

現在は動作しません。

EQ

Strip ToolのEQをコントロールします。

AUX

StripのAUXとSGをコントロールします。各**SEL**キーはPREのコントロール、ONはAUX,SGのON/OFFをコントロールします。

PAN

パンナーをコントロールします。

INPUT (SHIF+INSERT)

ADがPyramix MixerのそのStripに割り当てられていると、そのゲインをコントロールします。

DYN (SHIFT+EQ)

Strip ToolのEQをコントロールします。

GROUP (SHIFT+AUX)

現在は動作しません。

MIX

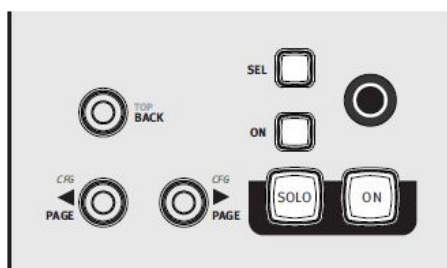
現在は動作しません。

デュアル ファンクションのノブ

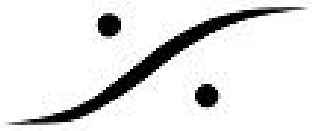
いくつかのノブには2つの機能が割り当てられています。**SEL**キーを押すと別の機能が割り当てられます (EQのFreqとQなど)。コントロールするパラメーターがディスプレイに表示されます。

Knob Set Navigation Keys

ノブには多くのパラメーターが割り当てられますが、< **PAGE** > キーでそれらをスクロールさせることができます。



Knob Set navigation keys



BACK

BACKキーは、一つ前にコントロールしていたパラメーターに戻ります。

TOP

TOPキーは、そのサブメニューのトップに戻ります。

APPLICATION

別のアプリケーションをコントロールしたい場合に使用します。

WORKSTATION

別のPCをコントロールしたい場合に使用します。