

Ovation MIDI remote control configuration

Ovationを起動する前にMIDIデバイスが正しく接続され、認識されている必要があります。

- General MIDIを使用してCueをFire, Pause, Stopする
 - Ovationの設定
 - Cueマッピング
- General MIDIを使用してOvationのコマンドをマッピングする
 - Ovationの設定
 - コマンドのマッピング

General MIDIを使用してCueをFire, Pause, Stopする

Ovationの設定

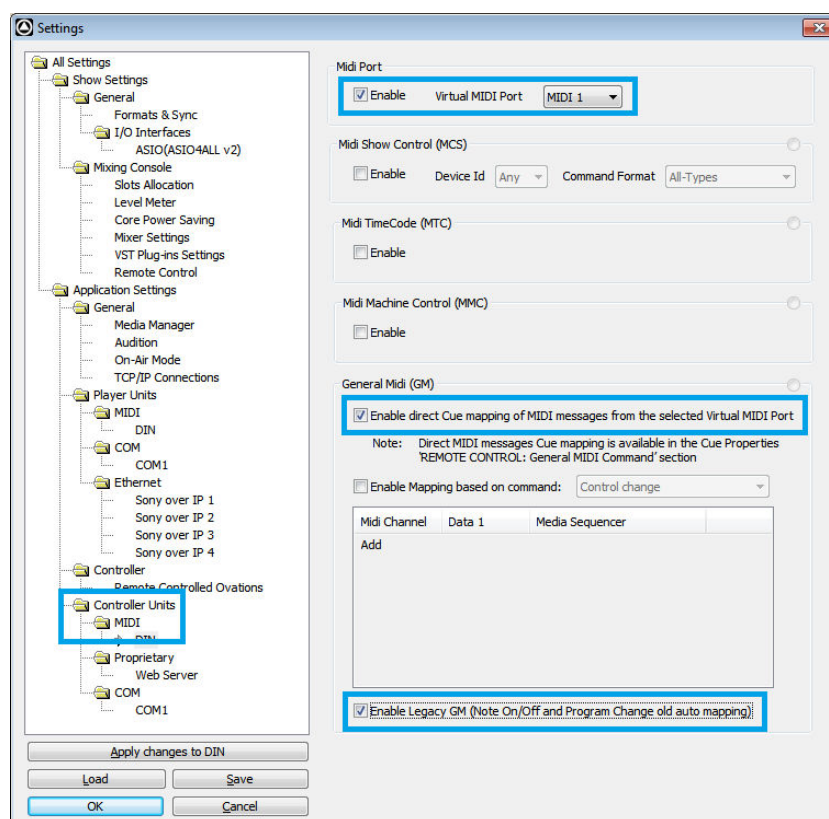
Ovationの **Settings > Controller Units > MIDI** を開きます。

MIDIインターフェースを選択し、Enableにし、Virtual Midi Portにアサインします。

Direct Cue mapping オプションをEnableにし、ダイレクトCueコントロールを許可します。

Legacy GM オプションをEnableにします。

OKをクリックしてSettingsを閉じます。



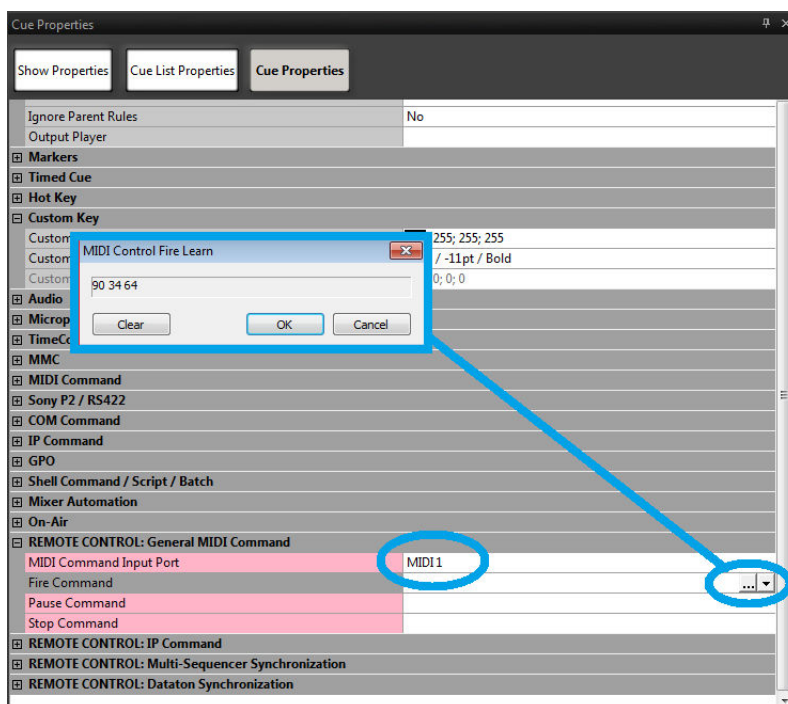
Cueマッピング

コントロールしたいCueを選択し、**Cue properties** を開きます。

REMOTE CONTROL General MIDI Command ブラウズして下さい。

MIDI input port (= Settings で設定した MIDI Virtual port 番号)をFire, Pause, Stop のコマンドに設定するか、...アイコンをクリックし、入力されたMIDIコマンドを表示する MIDI learn ウィンドウを開きます。

MIDIコマンドを送り、フィールドに表示されたらOKをクリックしてマッピングを終わめます。



General MIDIを使用してOvationのコマンドをマッピングする

多くのOvationコマンドはGeneral MIDI messageにのみマッピングできます。

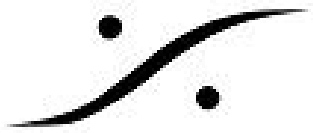
OvationがマッピングできるMIDIコマンドはOvationユーザーマニュアルのAppendix IIIにリストアップされています：
：<http://www.merging.com/downloads#ovation>

Ovationの設定

Settings > Controllers Units > MIDI を開きます。

MIDIインターフェースを選択し、EnableにしてVirtual Midi Port をアサインします。

“**Enable Mapping based on command**” オプションをEnableにし、使用したいコマンドのタイプを選択します (Note, Program, Control change, など...)。



コマンドのマッピング

mappingのセクションで、Addをクリックしコマンドをマッピングします。

Midi Channel を入力し、**Media Sequencer** のドロップダウン メニューから必要なコマンドを選択します。

コマンド(0-63)のトリガーを行う MIDI data を選択します。 値は10進数です。 16進数ではありません。

下図の例では、CueFire Sequenced がMIDIキーボードのあるキーを押すとトリガされるようにマップされています。

The screenshot shows the 'Settings' window with the following configuration:

- Midi Port:** Enable, Virtual MIDI Port, MIDI 1
- Midi Show Control (MCS):** Enable, Device Id: Any, Command Format: All-Types
- Midi TimeCode (MTC):** Enable
- Midi Machine Control (MMC):** Enable
- General Midi (GM):**
 - Enable direct Cue mapping of MIDI messages from the selected Virtual MIDI Port
 - Note: Direct MIDI messages Cue mapping is available in the Cue Properties 'REMOTE CONTROL: General MIDI Command' section
 - Enable Mapping based on command: Note on

Midi Channel	Data 1	Media Sequencer
Add		
1	16	CueFireSequenced

Enable Legacy GM (Note On/Off and Program Change old auto mapping)