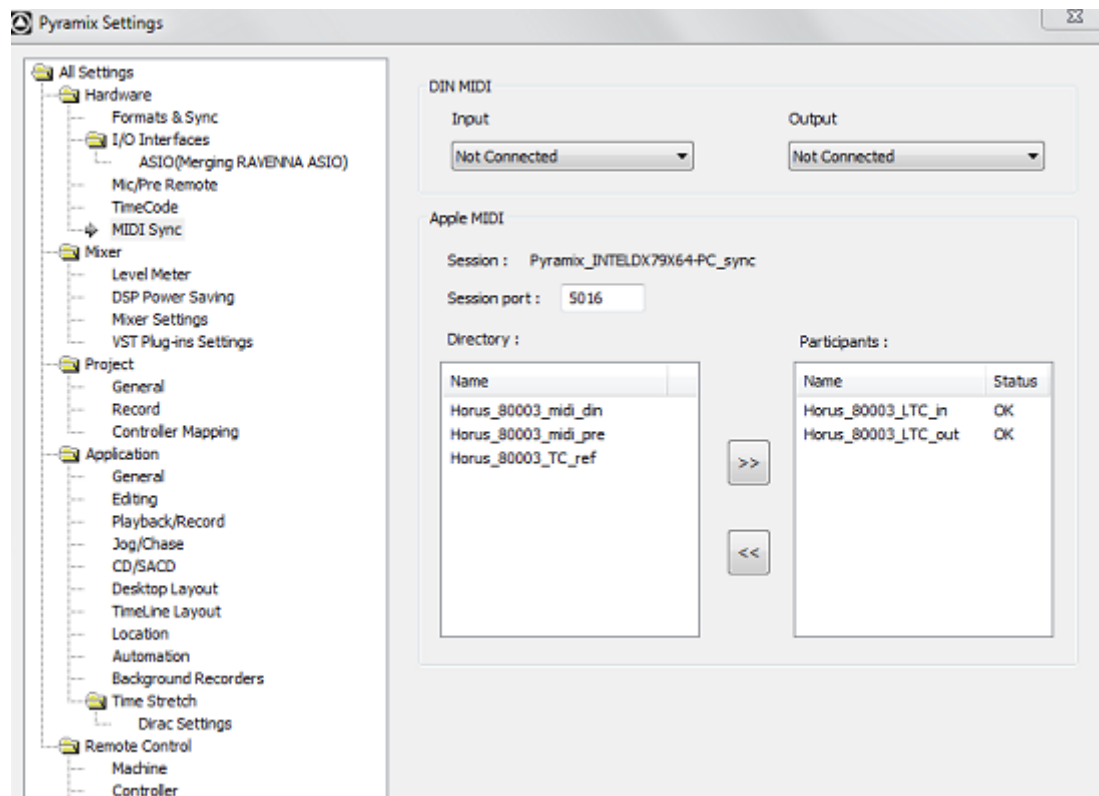


# NativeでHorus/HapiのLTCを使う方法

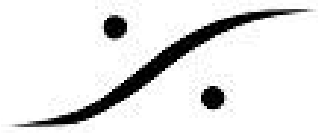
- Horus/Hapiの背面パネルのHD15に専用のケーブル(CON-D15-VTC)を接続してください。
- VSYNCとLTC入出力を接続してください。

## Pyramix

1. Pyramixを起動してください。
2. Settings> All Settings > MIDI SYNCを開き、以下の設定を行って下さい
3. Apple MIDIの部分に使用できる機器のリストがあります。
4. *Horus/Hapi*の名前\_LTC\_in を選択し、>>ボタンをクリックして右の欄に表示させます。
5. 同様に*Horus/Hapi*の名前\_LTC\_out を選択し、>>ボタンをクリックして右の欄に表示させます。



6. OKでAll Settingsを閉じます。
7. トランスポートパネルでMTC READERにスレーブするように設定すると、Horus/Hapiに入力されたLTCにチェイスするようになります。

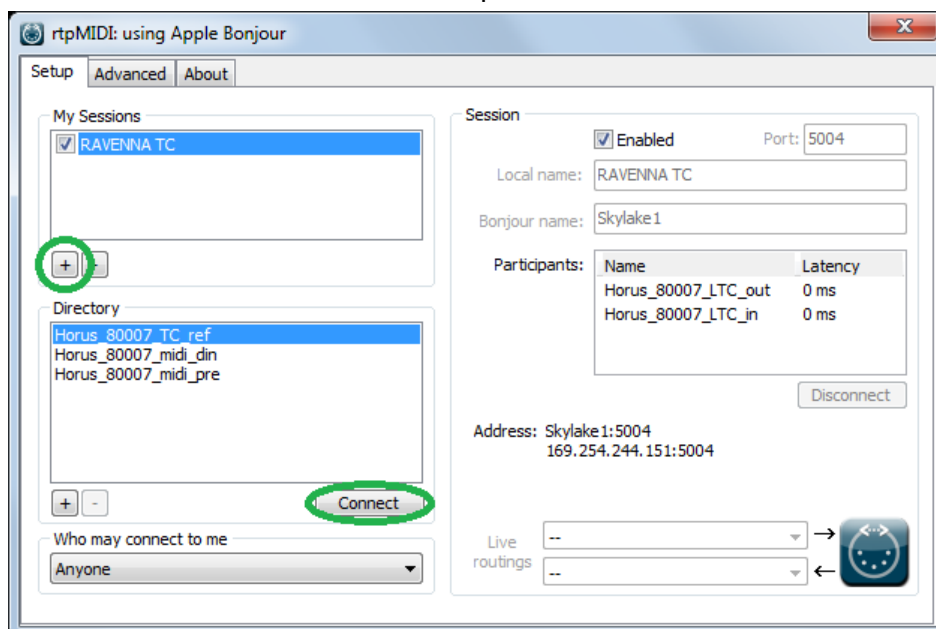


## Ovation

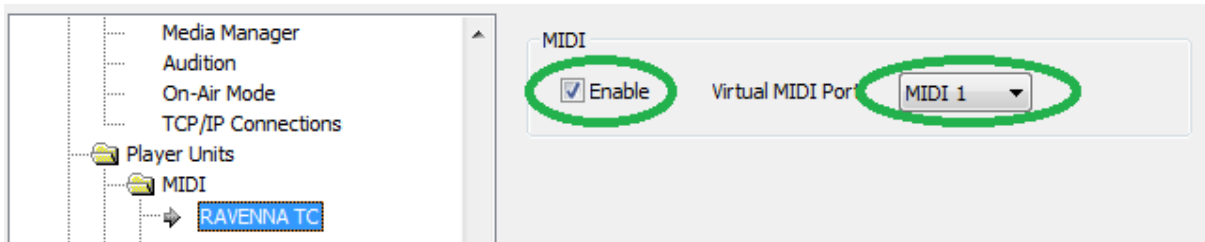
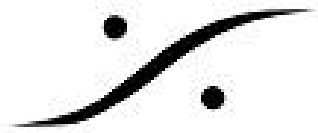
1. RTP MIDIをインストールします。

[http://www.tobias-erichsen.de/wp-content/uploads/2015/08/rtpMIDISetup\\_1\\_1\\_6\\_238.zip](http://www.tobias-erichsen.de/wp-content/uploads/2015/08/rtpMIDISetup_1_1_6_238.zip)

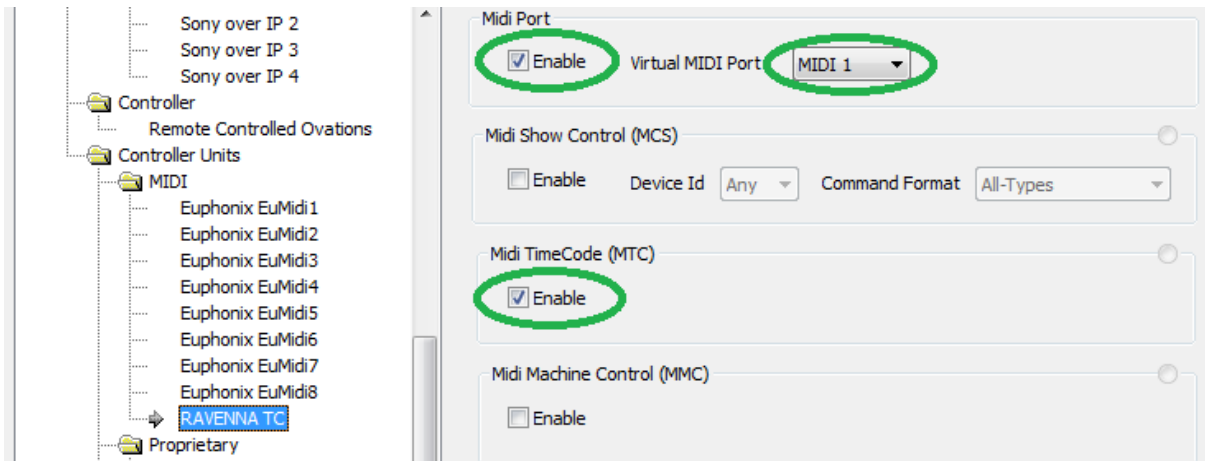
2. RTP MIDIをスタートします。
3. My Sessionsのアイコンをクリックして新しいセッションを作成し、名前をつけてください(この例では **RAVENNA LTC** と名付けています)。
4. Directory 中の devicename\_LTC\_in と devicename\_LTC\_out の両方を選択し、Connectをクリックすると Participants のセクションの中に入れることができます。



5. Ovationをスタートしてください。
6. Settings > Player Units > MIDI を開き、RTP MIDI (この例では RAVENNA LTC)で Enableにチェックを入れ、MIDI 1を選択してください。



7. Settings > Controller Units > MIDI を開き、RTP MIDI (この例では **RAVENNA LTC**) の MIDI port を選択してください。Midi Port の Enable にチェックを入れ、MIDI 1 を選択してください。さらに Midi TimeCode (MTC) の Enable にチェックを入れて下さい。



以上で MTC1 を LTCソースまたは ジェネレーターとして使用することができます。