



## Ovationの自動起動と自動終了

Windows起動時にOvationアプリケーションを自動的に起動するには

### Showの設定

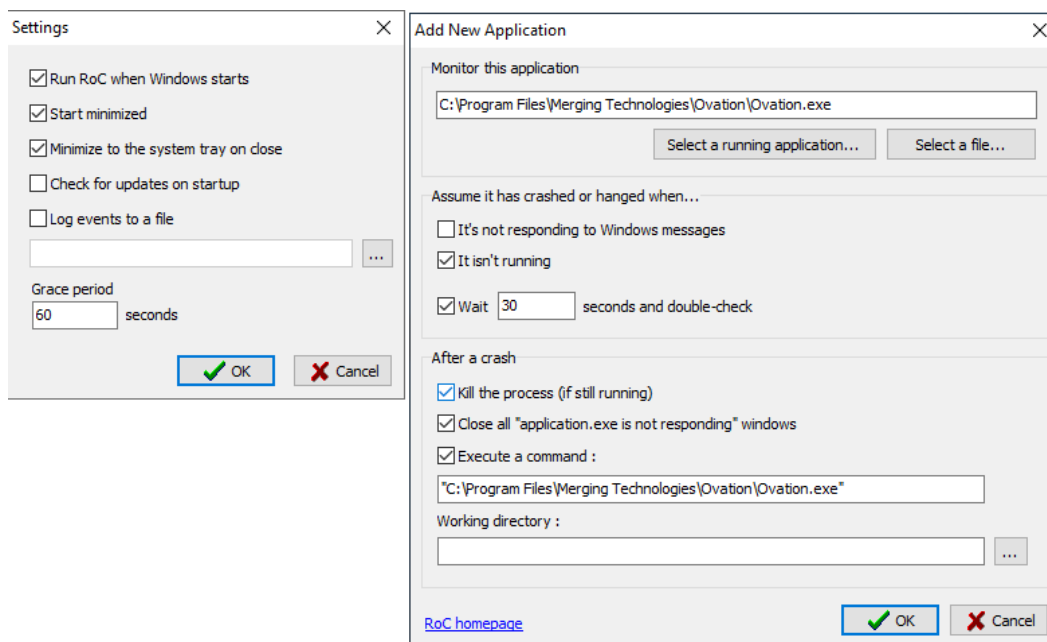
- Show をスタートモードで自動的に開くためには、Show Properties - Show Auto Start を **yes** に設定してください。
- Ovation は起動時に最後に開いていた Show を自動的に開きますので、次回開きたい Show を開いた状態で Ovation を終了してください。
- 特定の時間に Cue を再生したい場合、[Show Properties] - [Show Time Mode] を [Time of the day (based on system clock)] に設定してください。

### PCの設定

- 次のリンクのZIPファイルをダウンロードしてC:ドライブに解凍し、フォルダ構造を維持してください(C:\OVAutostart)。別の場所に解凍した場合は、.batファイルのパスを変更する必要があります。  
<https://download.merging.com/beta/AssociatedTools/OVAutostart.zip>

※ZIPIに含まれている RoC(RestartOnCrash)は、マイクロソフトが供給しているアプリケーションです。その他のファイルはMerging社の作成したBatファイルです。

- RestartonCrash.exeを起動し、“Settings” をクリックして設定します。  
“Run RoC when Windows starts - Start minimized - Minimize to the system tray on close” にチェックを入れてください。  
“Check for updates on startup” のチェックを外してください。  
“Log events to file” にチェックを入れる場合は、ログファイルの格納先を指定してください。  
OK をクリックして設定を閉じます。
- 次に、“Add” をクリックします。  
“Select a file”をクリックして、“C:\Program Files\Merging Technologies\Ovation” をブラウズし、“Ovation.exe” を選択します。  
“It's not responding to Windows messages” のチェックを外します。  
“It isn't running” と “Wait” にチェックを入れ、15～30秒の間で値を設定してください (Show のサイズにより設定してください)。





- 以上の設定により、Windowsが起動すると Ovation が自動的に起動し、何らかの理由でクラッシュした場合は、自動的にアプリケーションが再起動します。

#### Tips

- システム障害が発生したときに、Windowsが自動的に再起動するように設定することも可能です。Windowsのコントロールパネルから「システム」を選択し、左側の画面で「システムの詳細設定」をクリックします。スタートアップと回復」セクションの「設定」ボタンをクリックし、「自動的に再起動する」がチェックされていることを確認します。

Startup and Recovery

System startup

Default operating system:  
Windows 10 (MassCore)

Time to display list of operating systems: 30 seconds

Time to display recovery options when needed: 30 seconds

System failure

Write an event to the system log

Automatically restart

Write debugging information

Small memory dump (256 KB)

Small dump directory:  
%SystemRoot%\Minidump

Overwrite any existing file

Disable automatic deletion of memory dumps when disk space is low

OK Cancel

- 停電が発生した場合、通常はコンピュータのBIOSを自動的に再起動するように設定することも可能です。Merging 社推奨のマザーボードを使用している場合は、ガイドの “Restore on AC/POWER LOSS” の設定を参照してください。その他のマザーボードをお使いの場合は、メーカーのマニュアルを参照してください。





## Merging RAVENNA デバイスをCueでシャットダウンするには

- 次のリンクのZIPファイルをダウンロードしてC:ドライブに解凍し、フォルダ構造を維持してください(C:\OVAAutostart)。別の場所で解凍した場合は、.batファイルのパスを変更する必要があります。  
<https://download.merging.com/beta/AssociatedTools/OVAutostart.zip>
- Merging RAVENNA デバイスのIPアドレスを確認してください。  
Horus, Hapi: Setup > Network メニューで確認できます。  
Anubis: Settings > General > Network で確認できます。  
Merging では、IPアドレスによるトラブルを避けるために、静的なアドレスを設定することをお勧めします。
- C:\OVAutostart の “ShutdownDevice.bat” をノートパッドで開いてください。  
IPアドレスを下記の様に変更してファイルを保存してください。

```
%windir%\System32\cmd.exe /c start  
shell:AppsFolder\Microsoft.MicrosoftEdge_8wekyb3d8bbwe!MicrosoftEdge -private  
http://169.254.147.242/commands/shutdown
```

複数の Merging RAVENNA デバイスをシャットダウンしたい場合は、IPの行をコピー & ペーストしてください。

- Ovation で Cue を作成し、“Shell Command / Script / Batch” セクションの “Fire Command” にこの .bat ファイルを入れてください。  
“Fire Command Default Directory” には、“C:\Ovautostart” を入れてください。  
“Command Parameters” は、空欄にしてください。

Cue Properties		
Show Properties	Cue List Properties	Cue Properties
Shell Command / Script / Batch		
Fire Command	ShutdownDevice.bat	
Fire Command Parameters		
Fire Command Default Directory	C:\OVAutostart	
Pause Command		
Pause Command Parameters		
Pause Command Default Directory		
Stop Command		
Stop Command Parameters		
Stop Command Default Directory		

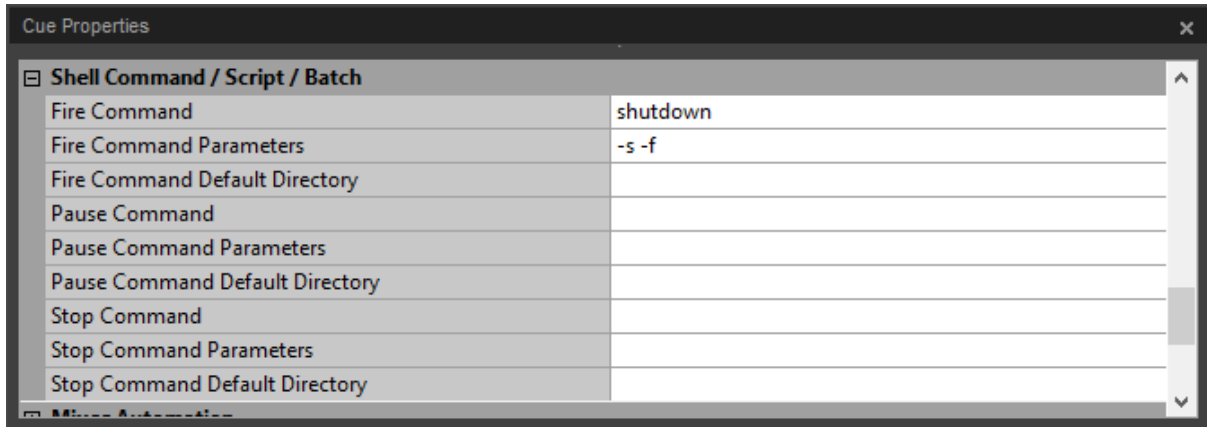
現在存在している Cue にコマンドを加えることも可能です。  
指定した時刻にシャットダウンさせたい場合は、Cue を Timed Cue リストに加え、Go Time を設定してください。  
また、Show を Show Time Mode : Time of the day に設定してください。

- 注意: このスクリプトは Microsoft Edge を使用していますので Windows 7 では動作しません。

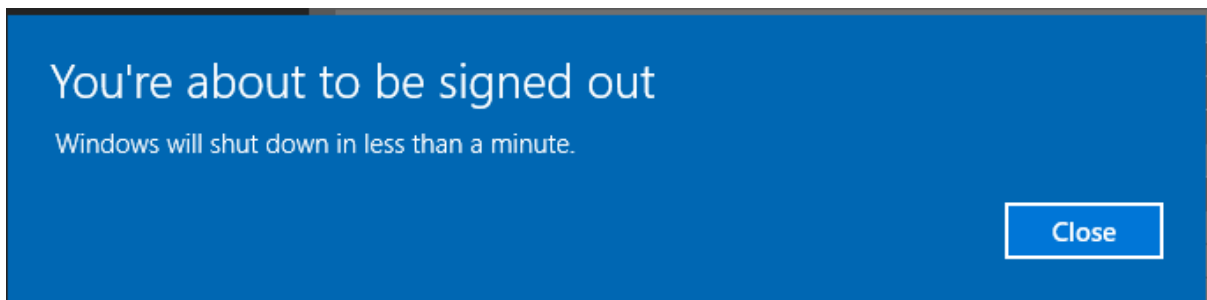


## Cueで Ovation を強制終了させ、PCの電源を落とすには

- Ovation で Cue を作成し、“Shell Command / Script / Batch” セクションの “Fire Command” に shutdown と入れてください。  
“Command Parameters” には `-s -f` と入れてください。  
“Command Default Directory” は空欄にしてください。



Windowsが 30秒後にPCが終了することを確認します。



現在存在している Cue にコマンドを加えることも可能です。

指定した時刻にシャットダウンさせたい場合は、Cue を Timed Cue リストに加え、Go Time を設定してください。

また、Show を Show Time Mode : Time of the day に設定してください。

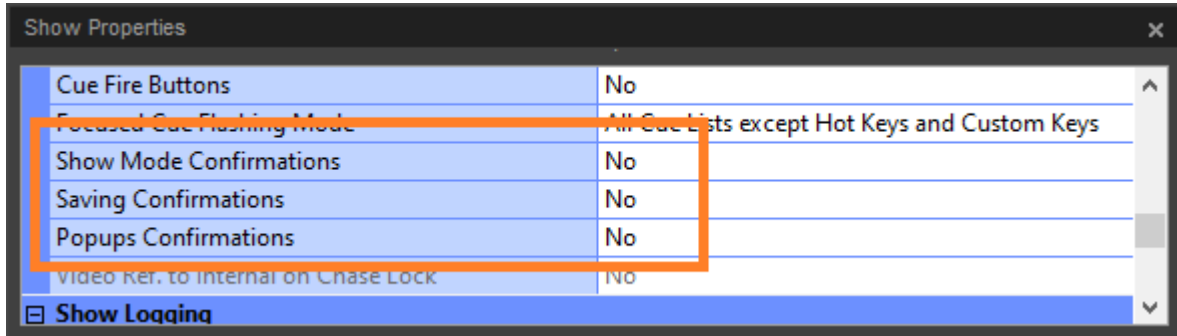
- PCを再起動させたいのであれば、“Command Parameters” に `-r -f` と入れてください。
- 注意:この方法では Ovation を強制的にシャットダウンさせるため、場合により Show のリロードの問題が発生することがあります。そのような場合は、次の方法をご利用ください。



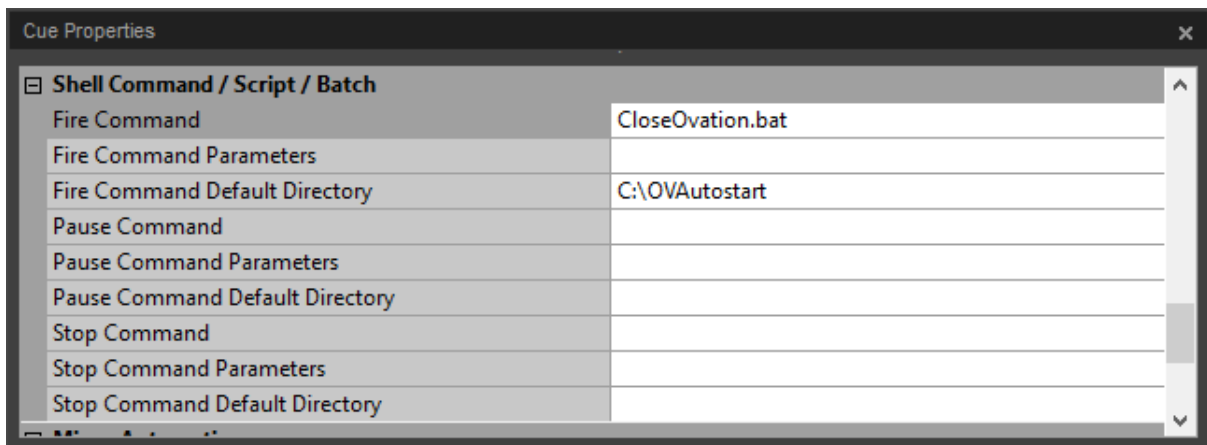


## Cueで Ovation を終了させてPCの電源を落とすには

- まず Ovation のポップアップメッセージを無効にして、追加操作なしに終了シーケンスを実行できるようにする必要があります。  
“Show Properties” の “Set Show Mode Confirmations”, “Saving Confirmations”, “Popups Confirmations” を No に設定してください。



- Cueを決まった時刻に出したい場合は、“Show Properties” の “Show Time Mode” を “Time of the day” (PCの時間がベースになります) に設定してください。
- 次のリンクのZIPファイルをダウンロードしてC:ドライブに解凍し、フォルダ構造を維持してください (C:\OVAAutostart)。別の場所で解凍した場合は、.batファイルのパスを変更する必要があります。  
<https://download.merging.com/beta/AssociatedTools/OVAutostart.zip>
- Ovation で新たに Cue を作成し、“Shell Command / Script / Batch” セクションを開きます。  
“Fire Command” に “CloseOvation.bat” を入れます。  
“Fire Command Default Directory” には “C:\OVAutostart” を入力します。  
“Command Parameters” は空欄にしてください。



- このスクリプトは Show を Stop させて Ovation を終了させます。適切に終了させるためにいくつか Pause が入ります。  
Ovation を終了させた後にPCを再起動させたいのであれば、“CloseOvationPCRestart.bat” を使用してください。  
Ovation を終了させた後にPCを終了させたいのであれば、“CloseOvationPCShutdown.bat” を使用してください。
- 注意:このスクリプトは Microsoft Edge を使用していますので Windows 7 では動作しません。