



この度は Ovation を導入頂き、誠に有難うございました。Ovation は新しい世代の PC 技術を利用したポン出し機です。このマニュアルは、操作に最低限知っておかなければならない操作やインターフェースを解説しています。操作の習熟には、別途オペレーションマニュアルを参照されることをお勧めします。



【概要】

OvationのProjectには最低1つのCue Listが必要です。Projectには複数のCue Listを作成することができます。Cue Listには以下の種類があります。

1. Standard Cue List

スタンダード キューリスト 標準的なキューリスト

2. Timed Cue List

タイムド キューリスト 設定した時間に動作を開始するキューリスト

3. Hot Keys

ホットキー いわゆるポン出しキー

4. Custom Keys

カスタムキー キーの自由なレイアウトができるキューリスト

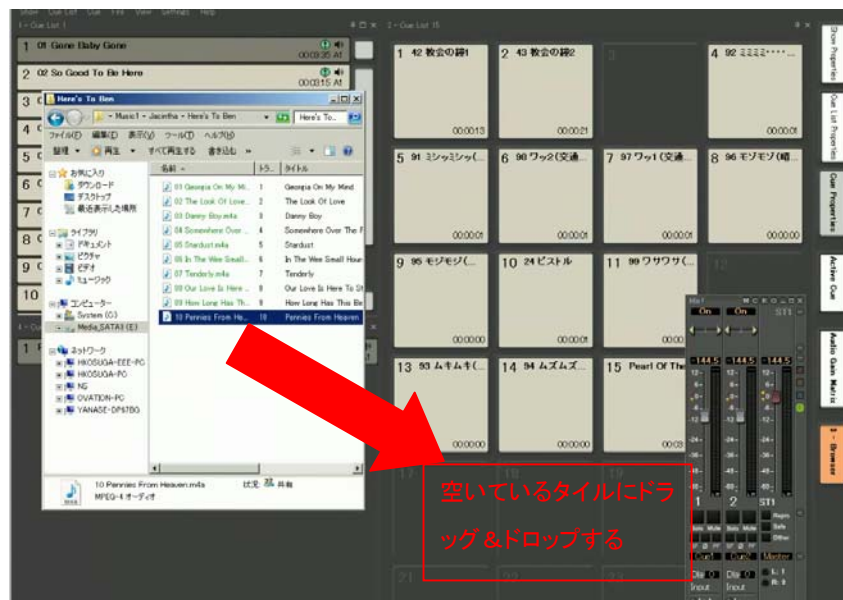
5. Cue Browser

キューブラウザ 標準的なブラウザ

6. Hot Browser

ホットブラウザ ホットキー的なブラウザ

して Cue を作成し、ドラッグ&ドロップで好きな位置に配置してください。また、Cue を追加するのみであれば、Show が動作中でも行うことが可能です。



Cue ListにはCue(オーディオ・ファイルやイベント)をいくつでも入れられます。Cueの作成方法は、Windowsのエクスプローラーからドラッグ&ドロップで行います。

Ovationの状態には、2つのモードがあります。

- Cue Listの構成を行う状態(Stop Showを押した状態:スタンバイ) と
- 再生状態(Start Showを押した状態:再生) ですが、

基本的にスタンバイ中に、Windowsのエクスプローラーでファイルをドラッグ&ドロップ



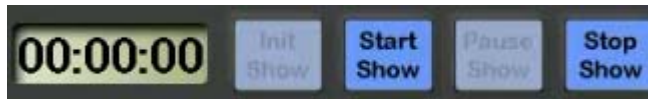
【モードの切替】

Cue List を構成中、Show は停止 (タイマーが止まっていて、Init Show のみがハイライトされている状態) していることが基本となります。



Cue を並び終えたら Init Show をクリックして Show を起動させます。

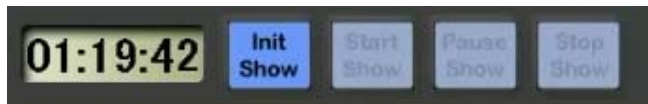
Show が再生可能な状態になると、タイマーがリセットされ、各 Cue の再生準備を整えます。



次に、Start Show をクリックすると、タイマーが動作を開始し、Show は再生状態となります。



再度 Cue の構成を行いたい場合、Stop Show を押すと Show 停止し、タイマーが停止します。





1- Cue List1
スタンダードキューリスト
Cue リストの [Power] ボタンを押すと、
選択した Cue がスタートし、
同時に次の Cue が選択される

Cue リストのナンバーと名前
Cue List Properties で変更可能

Cue List Properties

| Cue List | |
|------------------------------------|--|
| Number | 1 |
| Name | Cue List 1 |
| Comments | |
| Automatic Cue Numbr | Yes |
| Hidden | No |
| Default Stop Fade Out | <Default> |
| Default Interaction Rule | Stop All Cues in Cue List When Starting with 500 [ms] Fade Out |
| Default Output Player | |
| Custom Keys | |
| Audio | |
| Audio Output Slot | <Use Cue Slot> |
| 1 | |
| 2 | |
| 3 | |
| 4 | |
| 5 | |
| 6 | |
| 7 | |
| 8 | |
| Please type higher values manually | |

ボタンで再生される Cue には赤枠となる

プロジェクト名と保存されているパス

それぞれの Cue の再生と停止
この例では、全ての Cue は Cue List の Rule により、ある Cue を再生させると同じ Cue List の他の Cue はフェードアウトして停止する

Hot Key
Cue は Cue Properties で再生モードが決められる (Play/Stop など)

マウスを置くと表示されるサブメニュー項目
メインメニューの [View] で何を表示させるか設定可能

この Cue List が再生される
Mixer のチャンネル番号

選択した Cue List 中の選択した Cue のコントロール
選択した Cue List の Cue List ナンバーと名前は黒く表示される

Show のコントロール



ルール(Rule)

Rule は、Cue が再生された時に他の Cue や Cue List をどの様にコントロールするかなどの約束を決めるものです。

Cue に下の様な表示がされていると、何らかのルールが設定されていることを表します。



Cue Properties にルールが設定されています。



Cue List Properties にルールが設定されています。



Show Properties にルールが設定されています。



Cue の Mark にルールが設定されています。