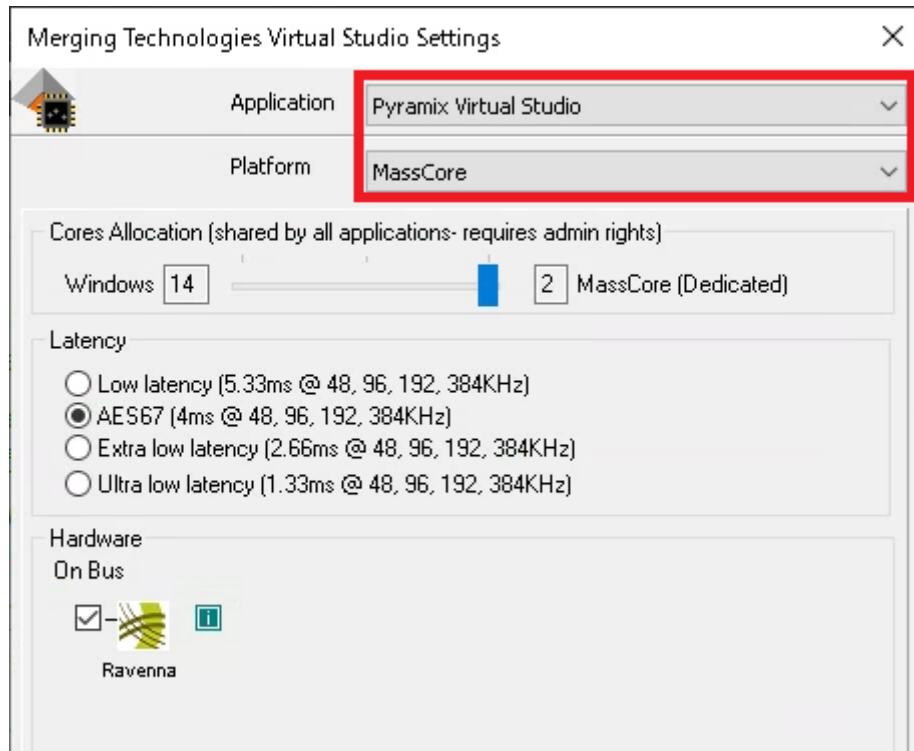




Pyramix + VCubeの設定

- Pyramix と VCube は、常に同じジェネレーションのインストーラーを使用してください。
例: PyramixVirtualStudio_14.1.2__Build6475_x64 と VCube10.1.2__Build6475_x64
- インストール後、コントロールパネル > VS3 Control Panel を開き、次の通りに設定してください。



- 次に Application を VCube に合わせ、Platform を No VS3/ASIO Audio に合わせてください。

