



VCube のリセット

【概要】

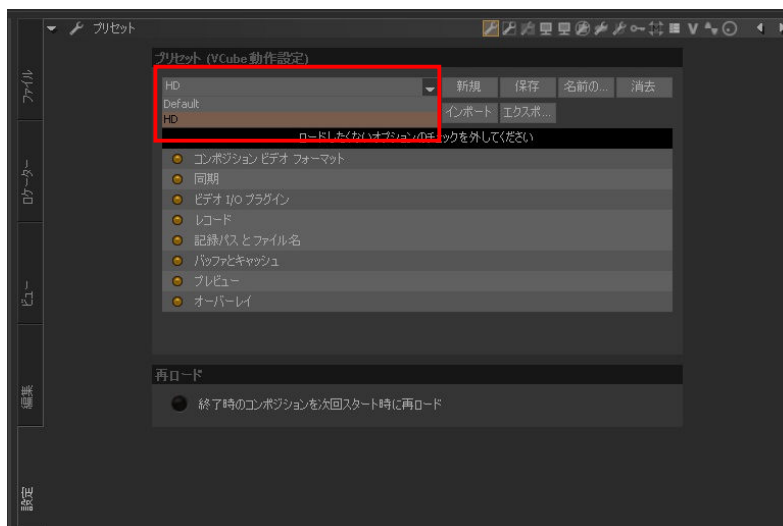
VCube の動作や表示が通常でなくなったと感じた場合、ソフトウェアの設定の組み合わせが正常に組み合わせられていないことが考えられます。このような場合、VCube アプリケーションをリセットすることで回復する場合があります。この文章情報では、VCube の各パラメーターをインストール時に戻す方法について書かれています。

【手順】

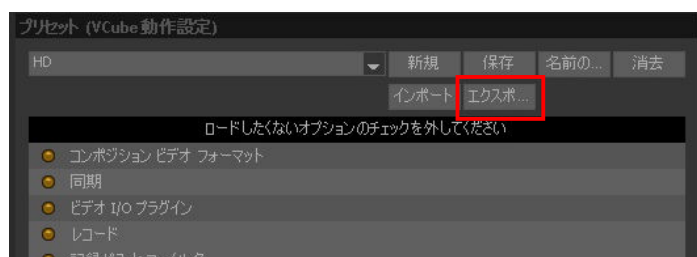
1. まず、現在設定している「プリセット」や「キーボード・ショートカット」をそれぞれの[エクスポート]機能を使ってバックアップを作成してください。

1.1 プリセットのバックアップ

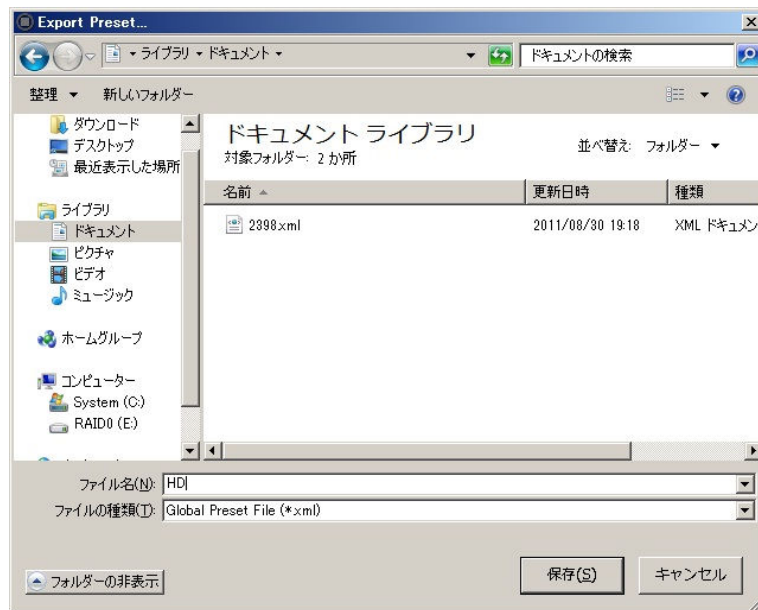
- a. 「設定」タブ→「プリセット」ページでプリセットを呼び出します。



- b. [エクスポート]ボタンをクリックします。



- c. 「マイドキュメント」など分かりやすい場所に、適当な名前を付けて保存します。

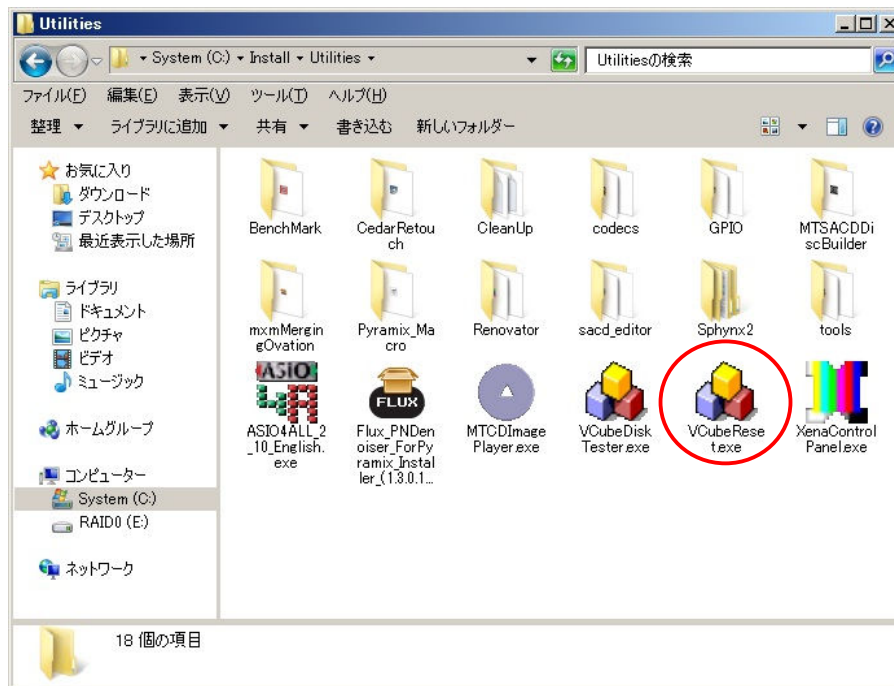


1.2 キーボード・ショートカットのエクスポート

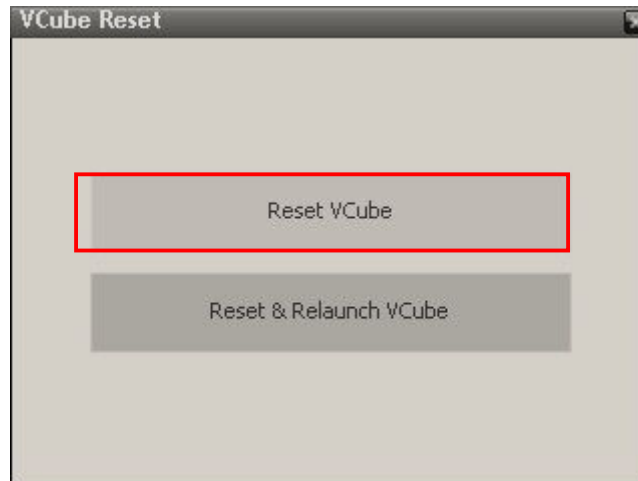
- a. 「ビュー」タブ→「ショートカット」のページを開きます。
- b. ショートカットを複数設定されている場合は、1.1 のプリセットと同様、ショートカットのプリセットを呼び出し、それぞれに対して[エクスポート]ボタンでショートカットのプリセットを分かりやすい場所に適切な名前で保存してください。



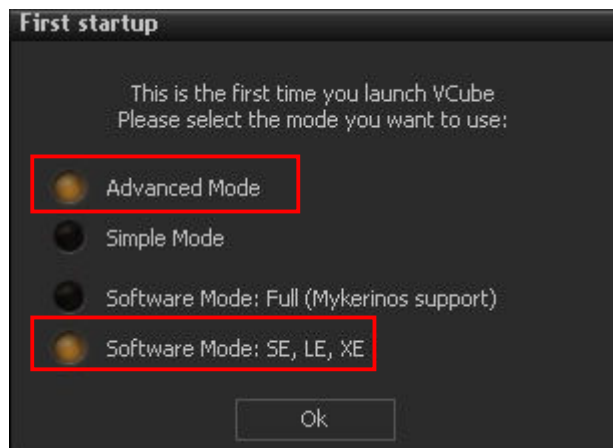
2. VCube を終了させます。
3. Cドライブの中の「Install」フォルダを開き、さらにその中の「Utilities」フォルダを開きます (C:\Install\Utilities)。
※ 2013 年以降の製品では、[Utilities_YYYYMMDD]にある[Tools_For_Vcube]のフォルダ内ここに「VcubeReset.exe」があることを確認してください。



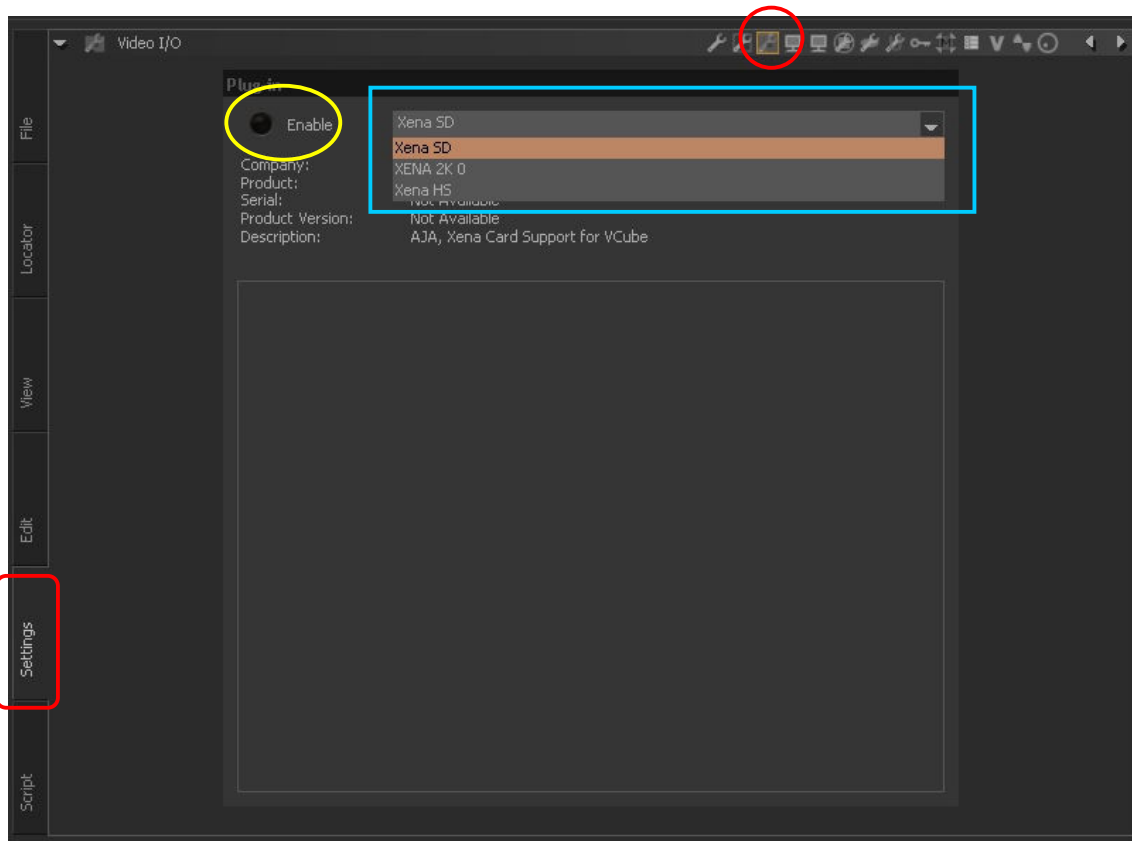
4. 「VcubeReset.exe」をダブルクリックして起動します。
5. 下図のインターフェースが表示されますので、「Reset」をクリックします。リセット後、VCube を起動するとVCube は、インストール直後の最初の起動を行います。



6. VCube の最初の起動では、下図のインターフェースが表示されます。下図のように「Advance Mode」に(古いバージョンでは「Software Mode: SE, LE, XE」にも)チェックを入れ、[OK]します。

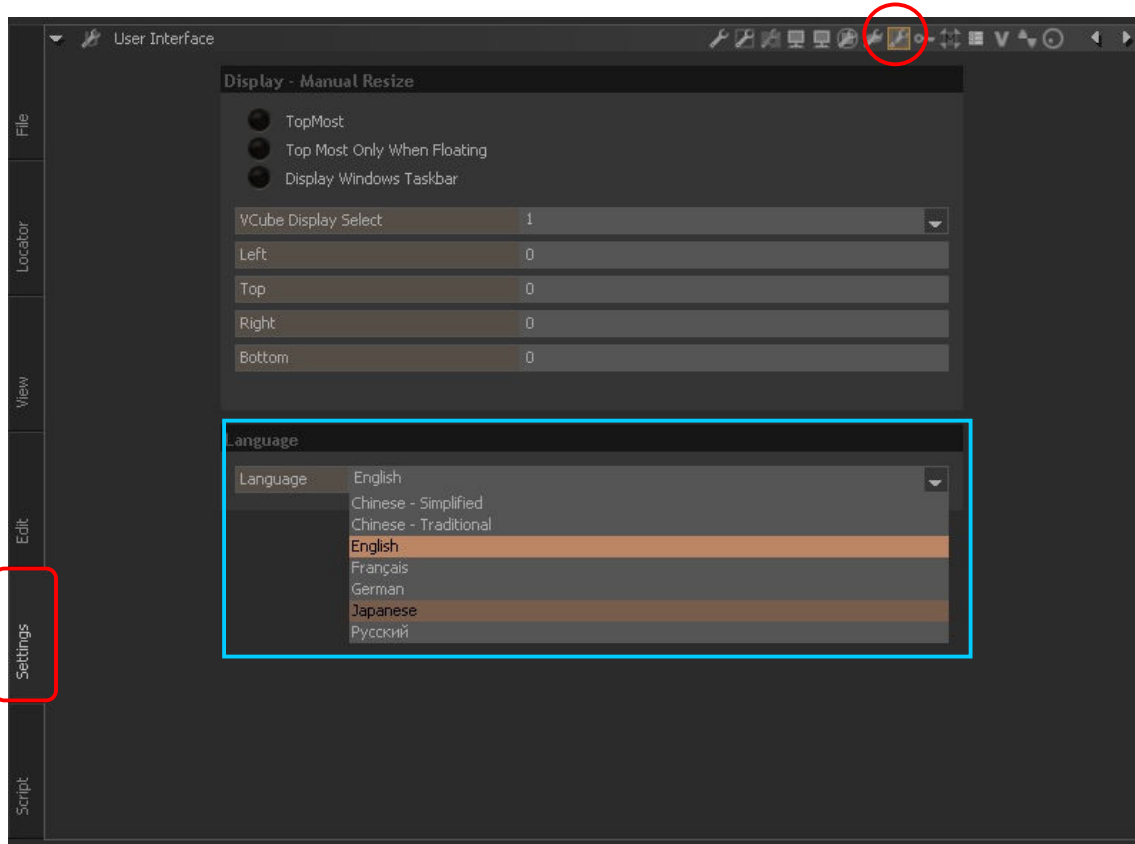


7. VCube が英語モードで起動します。
8. まず、「Settings」→「Video Plug-ins」のページを開きます。ここで使用しているキャプチャーボードを選択して、[Enable]ボタンをクリックしてください。
 - SD モデルは[Xena SD] に設定してください。
 - HD モデルは[Xena HS]または[Xena LH0]または[Xena LHi] に設定してください(システムによってインストールされているカードのみでしか Product や Serial などの情報は表示されません)。
 - 2K モデルは[Xena 2K 0]に設定してください。

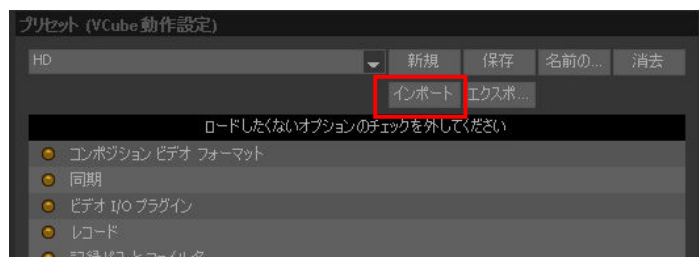




- 次に「Settings」→「User Interface」のページを開きます。[Language]を[Japanese]に設定してください。設定するとVCube は自動的に再起動します。再起動しない場合は手動で終了させ、再度起動させてください。



- 最後に、1で「エクスポート」したプリセットを「インポート」してください。



以上で VCube のリセットは完了です。