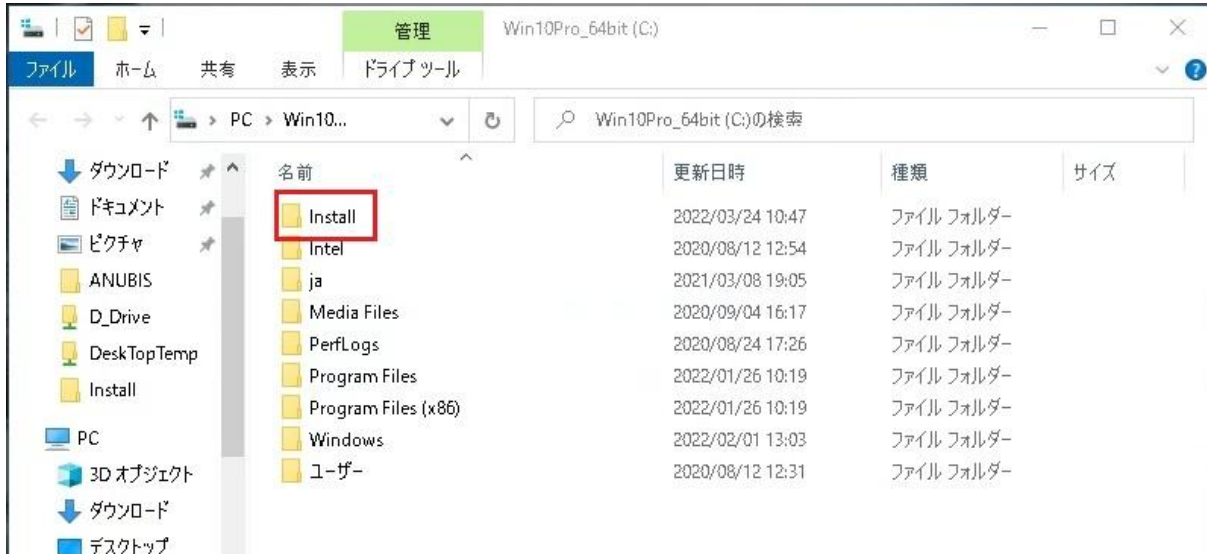




Pyramix の再インストール

Pyramixの動作が正常に動かない場合、ソフトウェアが壊れている場合があります。
この場合、ソフトウェアを再インストールすることで、正常に動作するようになります。

1. 弊社でご購入頂いたPCには、C:\Intall という名前のフォルダにインストーラーが入っています。



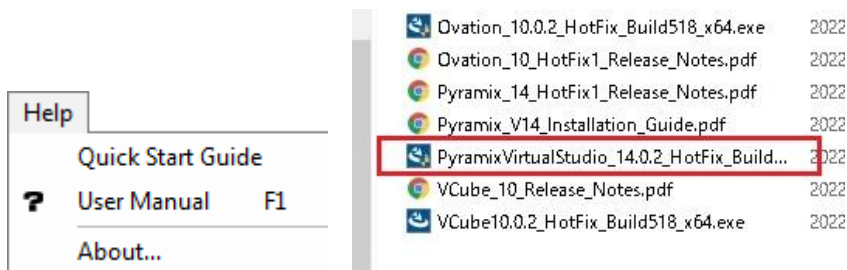
2. このフォルダには複数のサブフォルダが存在しますが、インストーラーはバージョン番号が書かれたフォルダ内にあります。下図の例では、「v14.0.2」がそのフォルダとなります。クリックして開いてください。



3. Pyramixのインストーラーは、「PyramixVirtualStudio_xx.x.x_HotFix_Buildxxx_x64.exe(x はバージョン番号とビルド番号です)」という名前のファイルです。

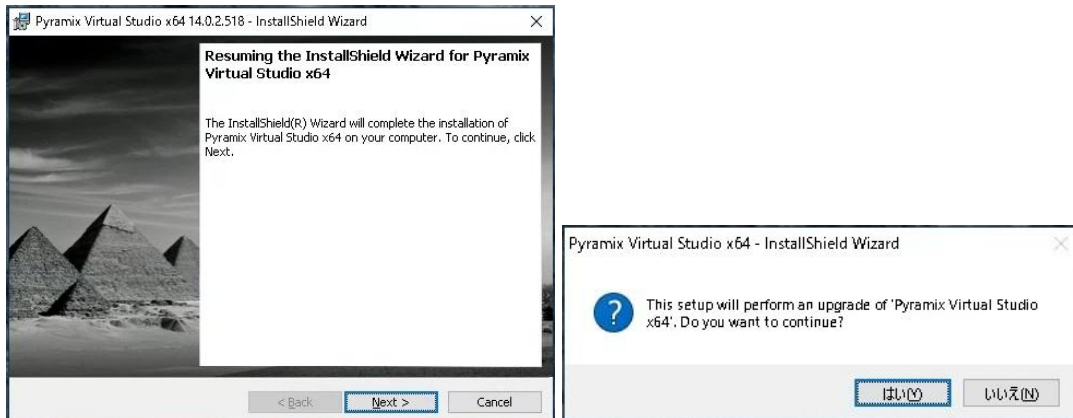
必ず使用しているバージョンと同じバージョンのインストーラーを使用してください。

現在使用しているバージョン番号は、Pyramixの Help > About で確認できます。





4. インストーラーをダブルクリックすると再インストールが始まります。



5. 現在のバージョンと同じバージョンのインストーラーを使用すると、下図のダイアログが表示されます。**Repair**を選択して **Next** をクリックしてください。



6. リペアが完了すると再起動を促されます。再起動してください。

注意:

以上の操作で未だ動作に不具合がある場合は、完全なアンインストールと再インストールが必要です。
完全なアンインストールと再インストールを行うには、現在の設定をバックアップしておく必要があります。